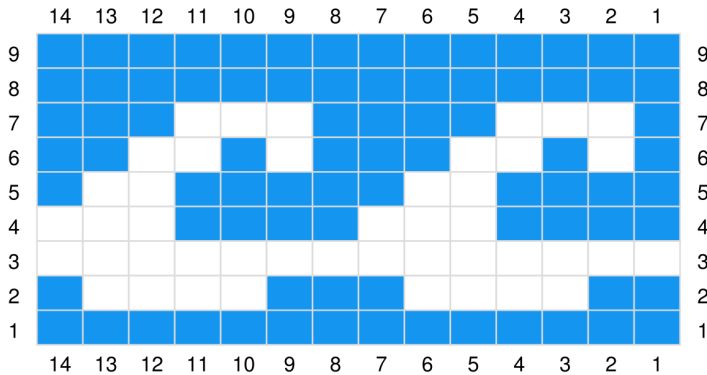


NT Juhlaneule - Helma ja hihat

Aloita neule Strömsö -neuleen ohjeen mukaan. Neulo resori ohjeen mukaisesti sinisellä. Neulo resorin jälkeen yksi kerros sileää oikeaa, ja aloita sen jälkeen kuvio riviltä 1.

Huomaa, että kuvio on jaollinen 7:llä, ja paitasi silmukkamäärä todennäköisesti ei ole. Jos haluat, että kuvio menee tasan, lisää tai kavenna silmukoita sileällä kerroksella tarpeen mukaan:

XS ja S lisää 1s, M kavenna 1s, L ja XL lisää 2s, XXL 0s ja XXXL kavenna 2s.



Palauta silmukkamäärä kuvion jälkeen ohjeen mukaiseksi, jos kavensit/lisäsit silmukoita ennen kuviota.

Toista kuvio samalla tavalla hihansuissa resorin jälkeen. Jos haluat kuvion menevän tasan, huomioi 7 jaollisuus, XS lisää 4s, S lisää 2s, M 0s, L kavenna 2s, XL lisää 3s, XXL lisää 1 s, XXXL kavenna 1s. Huomioi lisäykset hihojen lisäyksissä: jätä siis tarvittaessa 1 lisäys tekemättä tai lisää kuvion jälkeisellä kerroksella tarvittavaan silmukkamäärään.

Neulo vartalokappale ja hihat muuten Strömsö-neuleen ohjeen mukaan.